



Manual de Instruções para Filtro de Combustível/Separador de Água WS Vetus

Em caso dúvidas na instalação após a leitura do manual, favor entrar em contato com nosso departamento técnico através do telefone ou email:

- **(11) 3477-5655**
- **email: atendimento@marineoffice.com.br**

Horários de atendimento:

Segunda-feira à quinta-feira: 8h – 18h

Sexta-feira: 8h – 17h

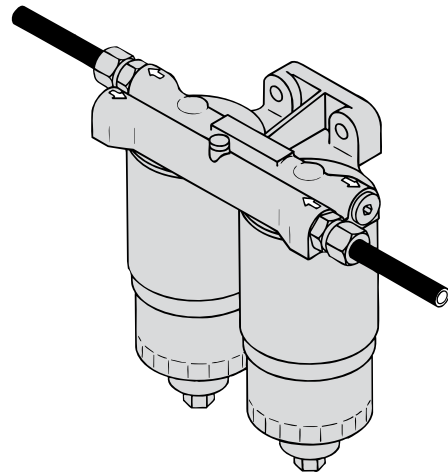
Rua Anhaia 982, Bom Retiro – SP

www.marineoffice.com.br

Instruções de instalação



*Filtro de combustível /
Separador de água*



**WS180
WS720**

Geral

Os separadores de água Vetus / filtros de combustível WS 180 e WS 720 compreendem os seguintes componentes:

- Um filtro de combustível que recolhe partículas de sujeira.

- Um separador de água que separa a água do combustível, fazendo uso do fato de que a água é mais densa do que o combustível.

A eficiência máxima de separação de água dos filtros de água Vetus WS180 e WS720 / filtros de combustível é superior a 90%. Combinado com o filtro fino instalado no motor, é conseguida uma separação de água de 99%.

Ambos os tipos são adequados tanto para combustível diesel como para gasolina.

Dois elementos de filtro estão conectados em paralelo no WS720.

Instalação

Observações

Tenha em conta os regulamentos estabelecidos pelas autoridades locais referentes à especificação e instalação de tanques de combustível e canos de combustível.

Arranjo

Coloque o separador de água / filtro de combustível no tubo de abastecimento de combustível entre o depósito de combustível e a bomba de abastecimento de combustível. Posicione o separador de água / filtro de combustível o mais próximo possível do tanque de combustível em relação aos depósitos de sujeira no tubo.

De preferência, instale o separador de água / filtro de combustível mais alto do que o topo do tanque de combustível. A vantagem disso é se o filtro vazar, o tanque não fica seco. Veja Desenho 1.

Instale uma válvula na conexão de sucção do tanque.

De preferência, instale toda a tubulação de combustível de modo que incline para baixo em direção ao tanque.

Todos os filtros finos instalados antes ou depois da bomba de combustível devem ser mantidos.

Separador de água / filtro de combustível

Tome cuidado!

Os filtros nunca podem ser instalados de forma que eles fiquem "pendurados" na tubulação, mas devem ser montados separadamente contra uma antepara ou parede.

Monte o compartimento do filtro contra uma antepara vertical.

Certifique-se de que haja espaço suficiente para permitir que a água seja drenada do filtro e permitir que o elemento do filtro seja substituído.

Tome nota da direção do fluxo! Isto é indicado na parte superior do separador de água / filtro de combustível.

WS 180 :Coloque as duas conexões da mangueira fornecidos (M14 x 1,5 - 8 mm).

WS720:Monte os acessórios na caixa do filtro. Coloque a porca de acoplamento e o anel de compressão sobre o tubo e aperte o conjunto no encaixe. Selar as conexões de entrada e saída não utilizadas com as fichas de vedação fornecidas.

Encha o elemento do filtro com combustível limpo (4). Lubrifique levemente o anel de vedação com o óleo do motor (5).

Aperte firmemente o novo elemento do filtro na direção indicada. Quando o anel de vedação entrar em contato com a superfície de vedação (6), aperte o elemento filtrante manualmente (não use ferramentas) no máximo de meia a 3/4 de volta (7).

Manutenção

Drenando a água do elemento filtrante:

Drene a água do elemento filtrante regularmente (uma vez por mês) através do parafuso na parte inferior do filtro. Veja desenho 2.

Substituindo o elemento filtrante:

Substitua o elemento do filtro uma vez ao ano ou após 200 horas de operação.

Proceda da seguinte forma:

- Desligue o fornecimento de combustível (feche a válvula). Drene o combustível do filtro. Ver desenho 2
- Desaparafuse o elemento do filtro na direção da flecha. Ver desenho 3
- Preencha o novo elemento de filtro com combustível limpo (4)
- Lubrifique ligeiramente o anel de vedação com óleo de motor (5)
- Aparafuse o novo elemento do filtro na direção indicada . Quando o anel de vedação toca a superfície de vedação (6), aperte o elemento do filtro manualmente (não use ferramentas) no máximo de 1/2 a 3/4 de volta (7)

Sangramento:

A maioria dos motores atuais são auto-sangrantes . Se este não for o caso , você terá que sangrar o sistema você mesmo , depois de drenar a água ou substituir o elemento do filtro.

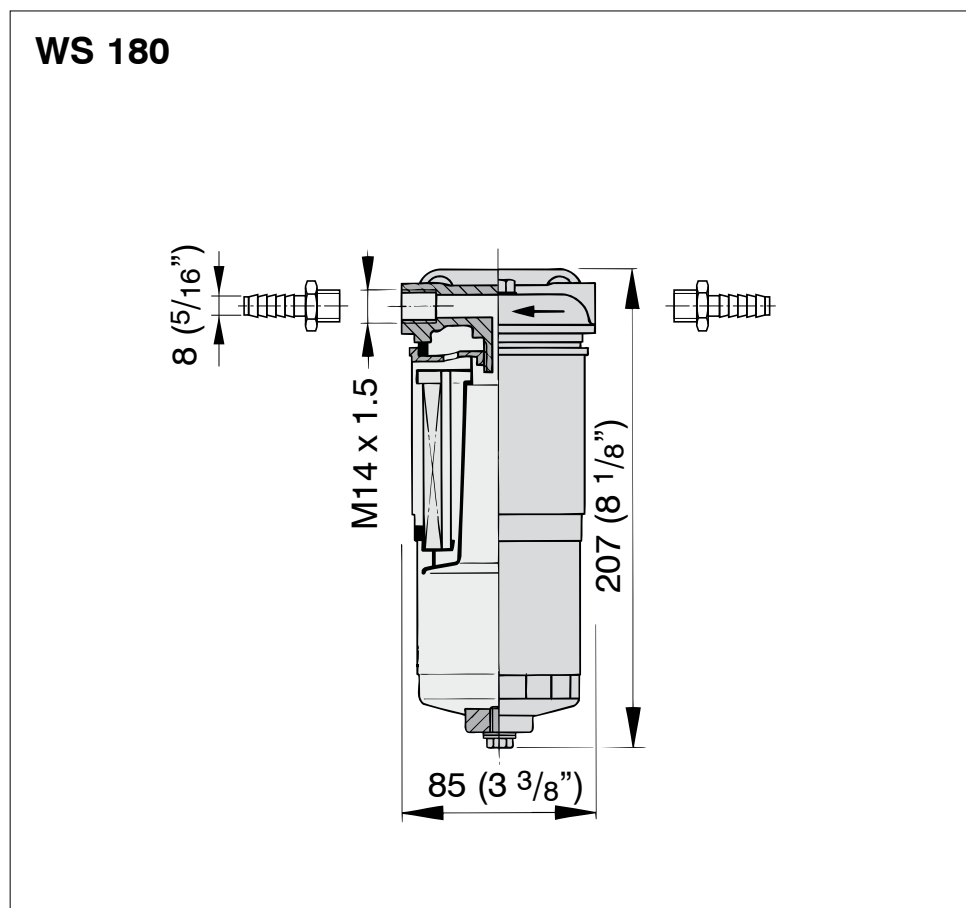
Quando a bomba de abastecimento de combustível estiver instalada na frente do separador de água / filtro de combustível , o sistema pode ser sangrado através do parafuso hexagonal na parte superior do filtro.

Dados técnicos

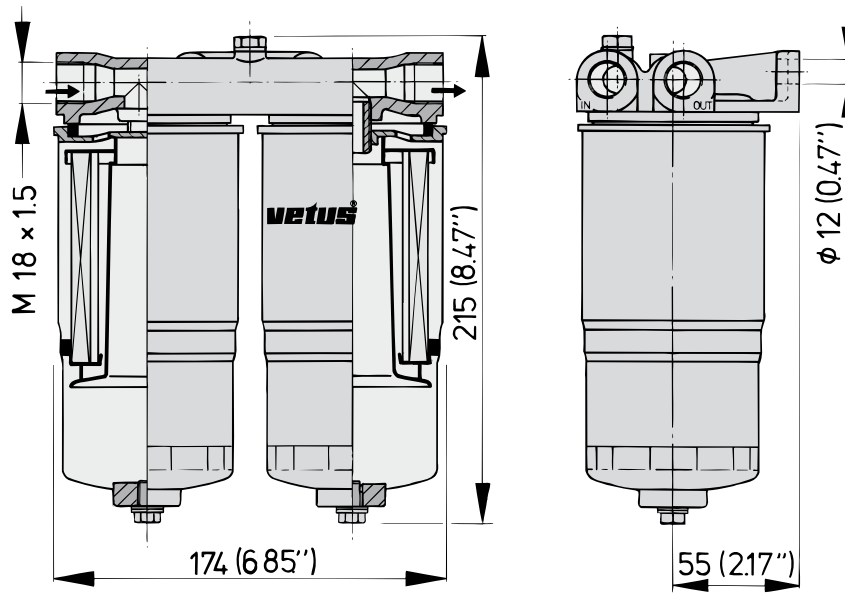
Tipo	WS 180	WS 720
Capacidade máxima	180 l/hour	720 l/hour
Capacidade recomendada em uso normal	110 l/hour	440 l/hour
Malha do elemento filtrante	40 µm	40 µm
Conexões (entrada e saída)	M14x1.5	M18x1.5
Conexão para mangueira, interno	ø 8 mm	-
Conector de respiro para tubulação (externo)	-	15 mm dia.
Capacidade do coletor de água (por elemento filtrante)	170 cm ³	170 cm ³
Peso	0.7 kg	1.5 kg

Este produto está em conformidade com a norma: ISO 10088

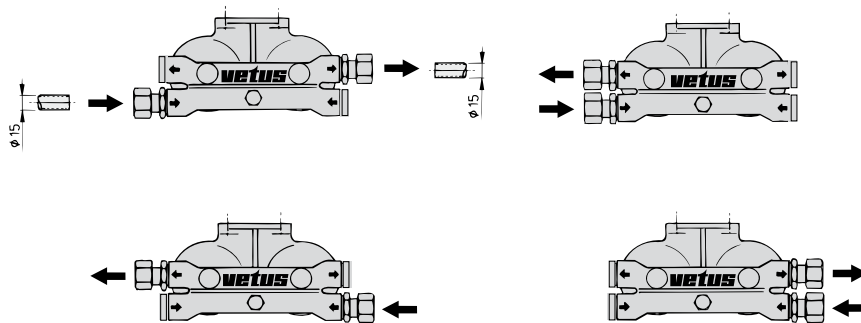
Dimensões principais



WS 720

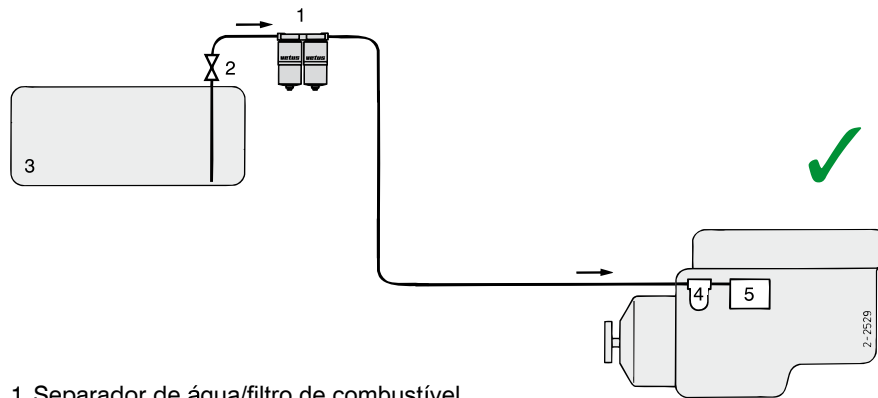
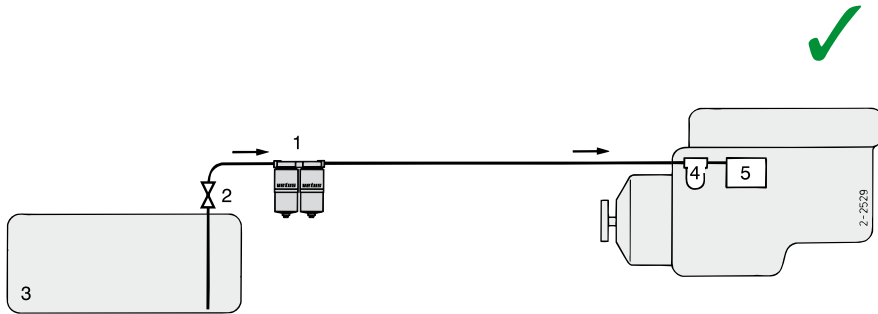


WS 720

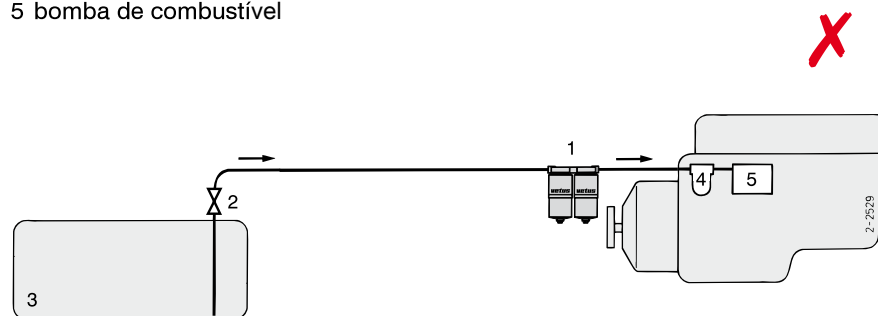


Exemplos de instalação

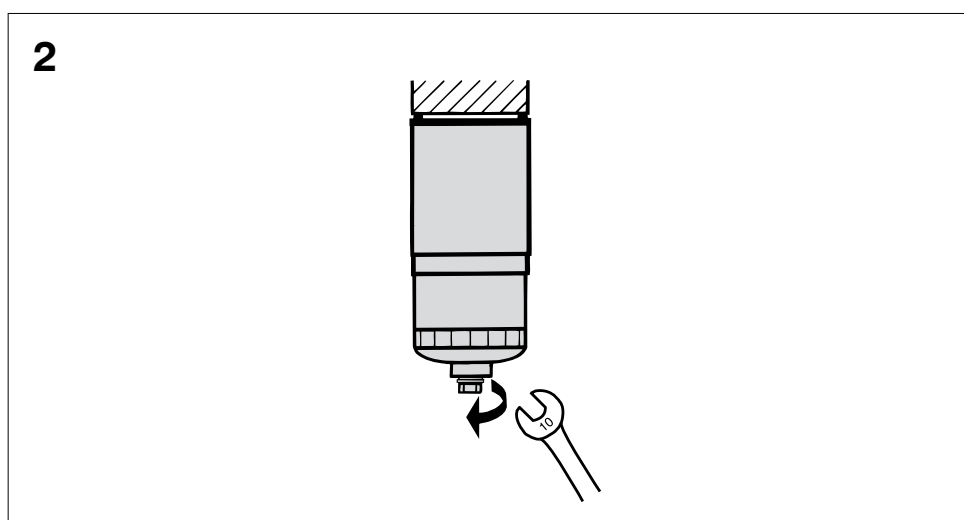
1



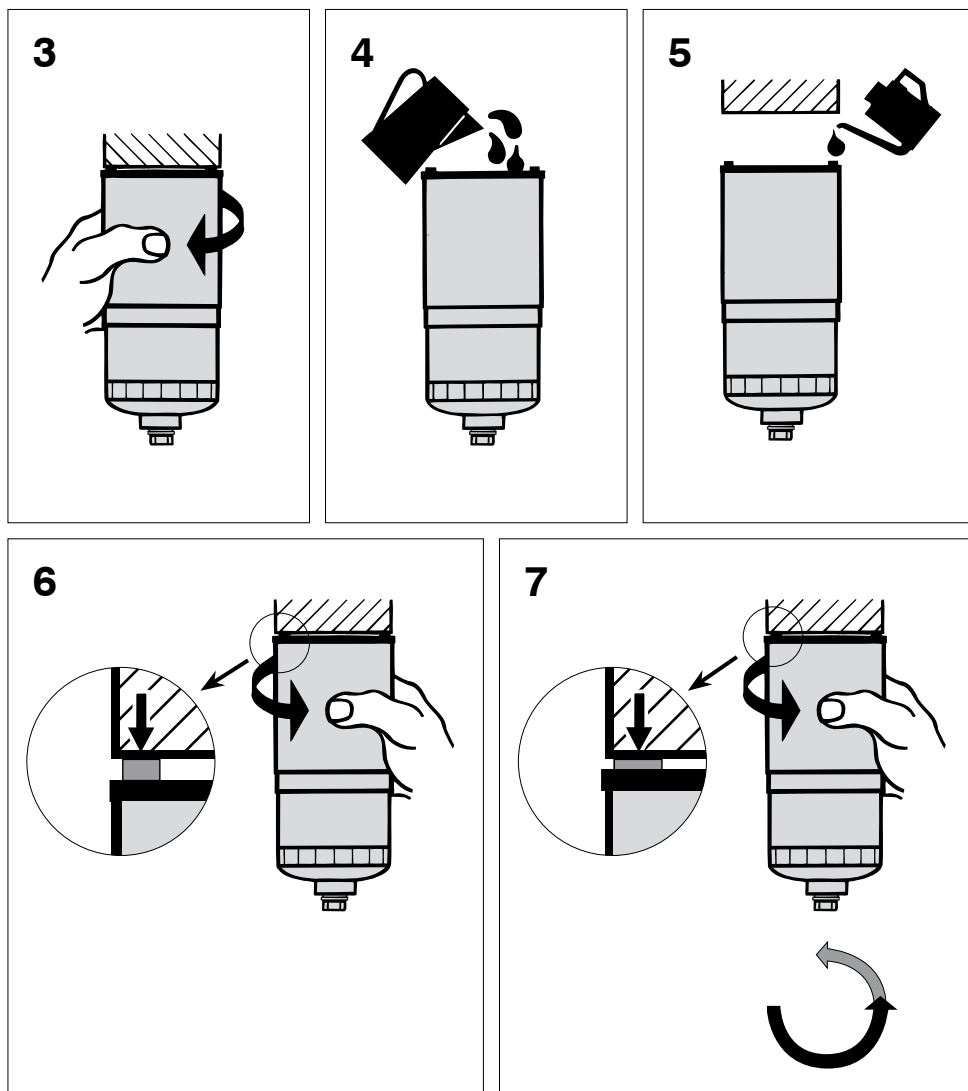
- 1 Separador de água/filtro de combustível
- 2 válvula
- 3 tanque de combustível
- 4 filtro fino filter
- 5 bomba de combustível



Drenando a água



Substituindo o elemento filtrante





TERMO DE GARANTIA LIMITADA DE ACESSÓRIOS E PEÇAS PARA REPOSIÇÃO

I - PRAZO E COMPROVAÇÃO DA GARANTIA

1. Os acessórios e peças de reposição comercializados pela Marine Office são garantidos pelos seguintes prazos:

- Acessórios e Peças de reposição são cobertas por um período de 90 (noventa) dias a partir da emissão da nota fiscal.

2. Para a comprovação deste prazo, o consumidor deverá apresentar a 1ª via da nota fiscal de compra.

II – ABRANGÊNCIA DA GARANTIA

1. Esta garantia contratual é dada ao produto, exclusivamente contra eventuais defeitos decorrentes de fabricação, montagem executada pelo fabricante, ou quaisquer outros vícios de qualidade que o tornem impróprio ou inadequado ao uso regular.

III - EXCLUSÃO DE GARANTIA

A garantia não abrange:

- a) os danos sofridos pelo produto, ou seus acessórios, em consequência de acidente, mau uso, manuseio ou operação incorreta e inadequada;
- b) os danos sofridos pelo produto devido a montagem em desacordo com o manual de instalação.

IV - LOCAL ONDE A GARANTIA DEVERÁ SER EFETUADA

1. Os consertos em garantia somente deverão ser efetuados por um distribuidor, devidamente nomeado pela Marine Office, que, para tanto, se utilizará de técnicos especializados e de peças originais, garantindo o serviço executado.
2. O ônus pelo transporte do produto até o distribuidor, independentemente do motivo, será arcado pelo cliente.

V - CESSAÇÃO DA GARANTIA

1. Não confie o conserto do produto a curiosos, pessoas ou oficinas não autorizadas e não credenciadas pela Marine Office, se isto vier a ocorrer a garantia cessará, de imediato.
2. Os acessórios e peças de reposição são projetados para funcionamento e uso específico para uma atividade, única e exclusivamente. A sua utilização, para uso além de sua capacidade ou especificação, acarretará o imediato cancelamento da garantia.

VI - RECOMENDAÇÕES ESPECIAIS

1. Antes de colocar o produto em funcionamento, leia atentamente as instruções de uso e/ou instalação contidas no próprio aparelho, na embalagem, ou no manual respectivo. Siga-as rigorosamente. Elas são a sua segurança.
2. Certifique-se de que a tensão a ser utilizada é a mesma indicada no aparelho. Verifique se a instalação elétrica do local está correta em perfeito estado.
3. Não introduza quaisquer objetos estranhos à função própria do produto, principalmente quando este estiver em funcionamento, evitando acidentes.

VII - IMPORTADOR

MARINE OFFICE C.I.E.R.C. Ltda.

ASSISTÊNCIA TÉCNICA AUTORIZADA

SÃO PAULO – SP
Rua Anhaia, 982 – Bom Retiro
Cep: 01130-000
Telefone: (11) 3477-5655
Site: www.marineoffice.com.br